

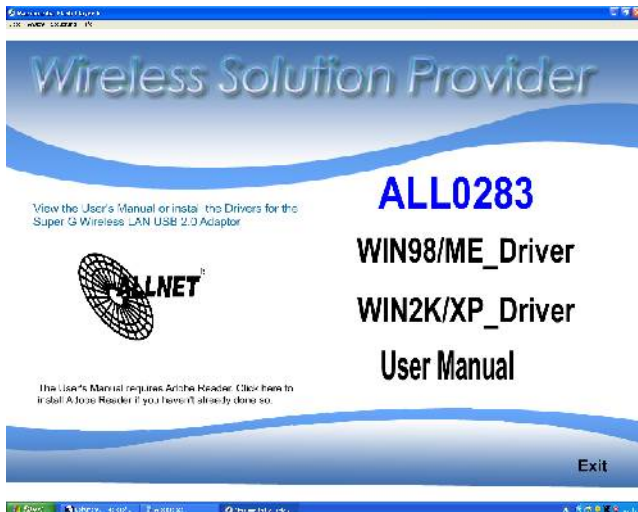
Installationsanleitung ALL0283 WLAN-Adapter unter Windows XP

Die Installationssoftware fragt ungewöhnlich oft nach einer Bestätigung – im Normalfall brauchen Sie aber immer nur zu bestätigen.

Schliessen Sie als erstes den WLAN-Adapter mit dem beiliegenden USB-Kabel an einem freien USB-Port am Notebook an.



Windows XP erkennt den Adapter und fragt nach der Software. Wählen Sie „Abbrechen“, damit Sie anschließend den Installationsvorgang von der CD nutzen können.



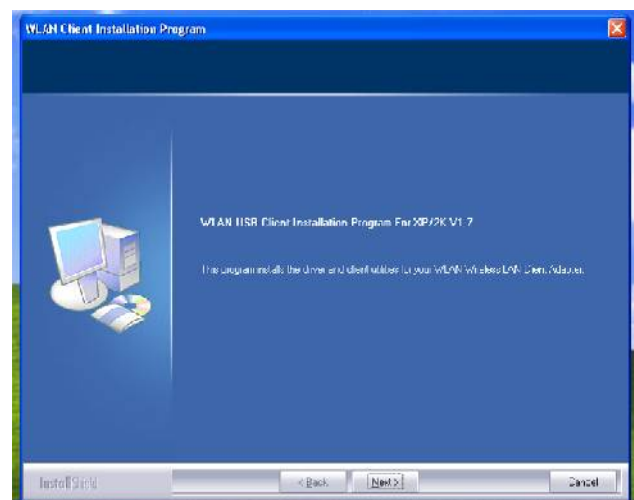
Legen Sie jetzt die Installations-CD ein und warten Sie auf die Begrüßungsseite. Sollte sich die Begrüßungsseite nicht zeigen können Sie so vorgehen: Mit dem Mauszeiger auf „Start“, mit rechter Maustaste anklicken, Explorer auswählen und öffnen, dann das CD/DVD-Laufwerk öffnen. Im Ordner „Drivers“ die ausführbare Datei für XP/2000 doppelklicken. Jetzt startet die Installation ebenso.



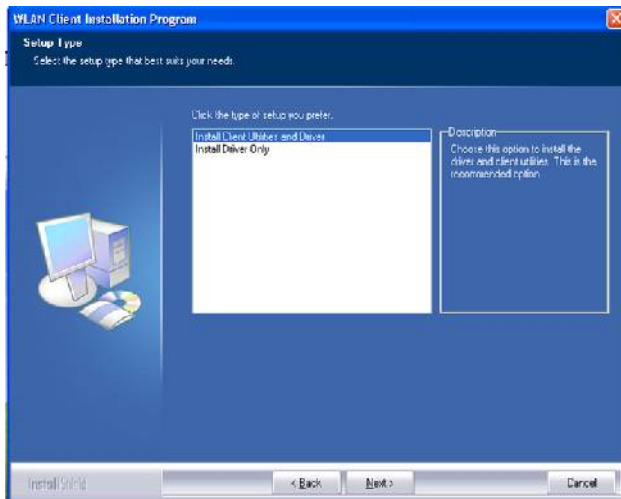
Wählen Sie „Ausführen“



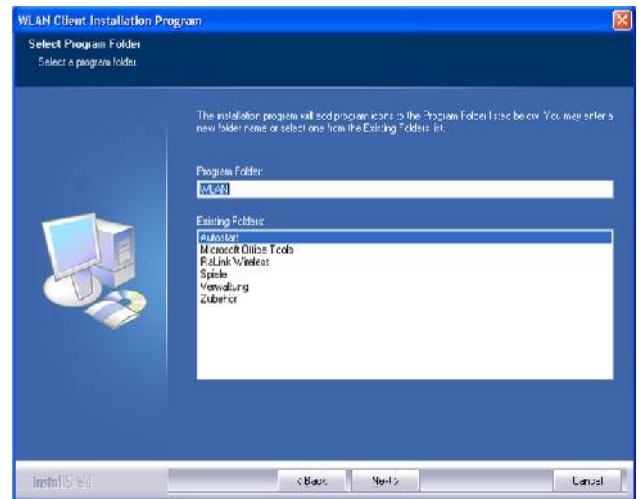
Wählen Sie wieder „Ausführen“



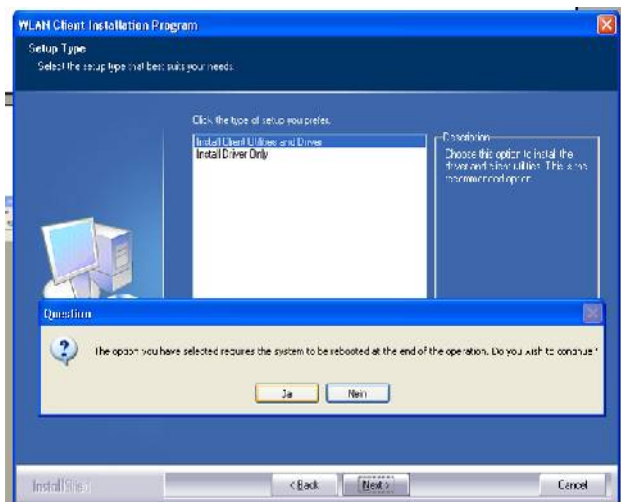
„Next“



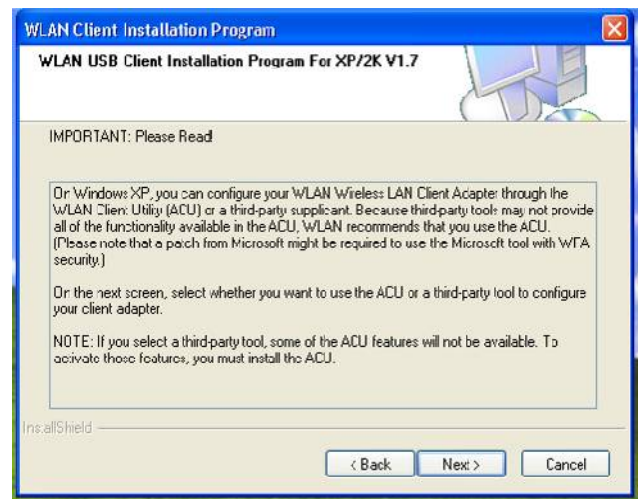
Die obere (bereits blau unterlegte) Auswahl treffen, indem Sie auf „Next“ klicken



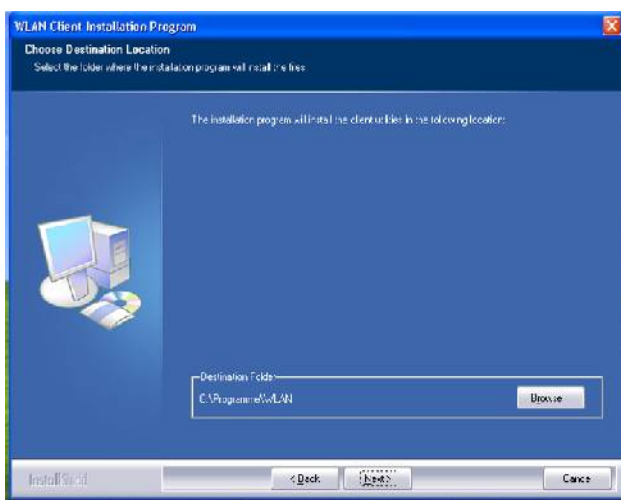
Nochmal auf „Next“



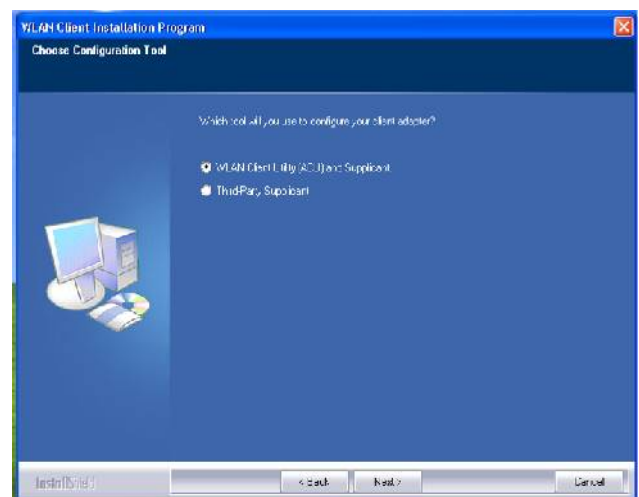
Mit „Ja“ bestätigen, daß der PC nach der Installation neu gestartet werden darf



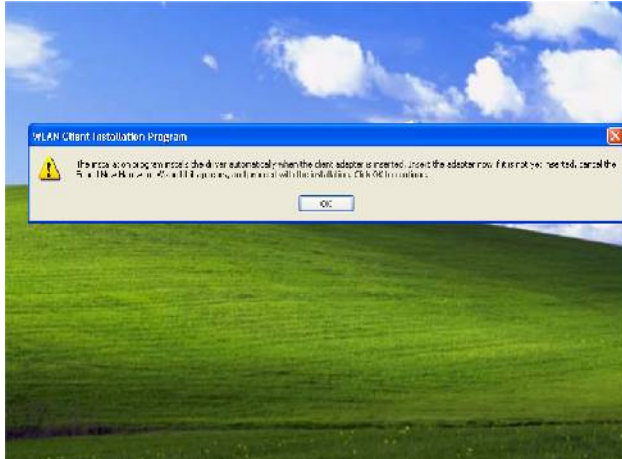
Und wieder: „Next“



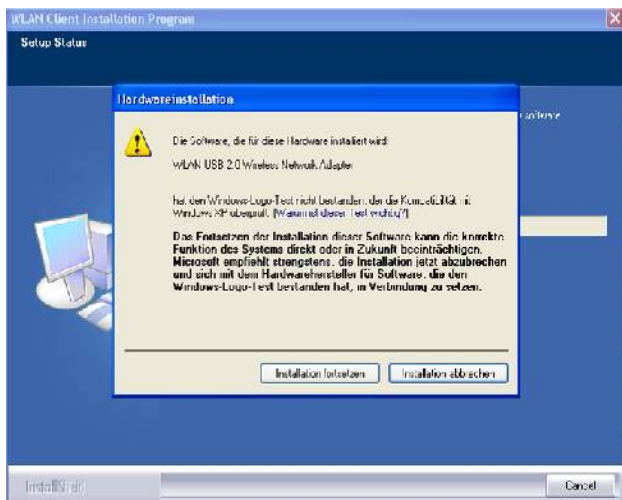
Wieder „Next“ -
(legt den Installationsordner an)



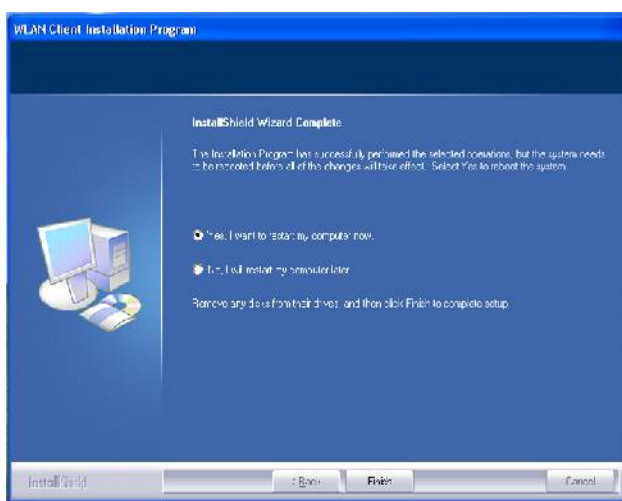
Wählen Sie hier die obere Variante als Ihre WLAN-Verwaltungssoftware für diesen Adapter



„OK“ – stellt sicher, daß der Adapter am PC angeschlossen ist



„Installation fortsetzen“ – das bedeutet nur, daß der Hersteller das Siegel von Microsoft nicht erworben hat.



„Finish“ – das Notebook startet jetzt neu.

Nach der Installation:

Nach dem Neustart wird die grüne Leuchtdiode am Adapter blinken – das ist richtig und zeigt immer die Funktionsbereitschaft an.

Auf dem Bildschirm („Desktop“) haben Sie jetzt eine neue Verknüpfung „WLAN Client Utility“, ebenso gibt es zwei neue Icons in der Taskleiste ganz rechts unten:

- ein neuer Bildschirm, der eine Netzwerkverbindung symbolisiert
- das Schnellbedienungs-Icon für die WLAN Client Utility

Wichtig ist das Icon der WLAN-Client-Utility. Hier sehen Sie mit einem Blick ob eine WLAN-Verbindung aktiv ist (grüne, gelbe oder rote senkrechte Balken) oder wenn das Feld grau ist, daß Sie (noch) nicht mit einem Access-Point verbunden sind.